



医療法人社団千手会

住所：広島県庄原市東城町川東163番地7

# 瀬尾医院

電話：08477-2-0023

FAX：08477-2-3950

home

お知らせ

当院のご案内

内視鏡

医療診断機器

人間ドック

スタッフ紹介

情報誌一覧

## スタッフ紹介



提供元：東城町商工会



瀬尾医院

院長 細川鎮史

細川 鎮史（ほそかわ やすし）

内科を中心とした日常診療だけでなく、専門を活かして健診・人間ドックにも力をいれております。また小児の方も当院で可能な範囲で対応しております。小さいクリニックですが、臨床検査技師・診療放射線技師・管理栄養士・糖尿病療養指導士・保健師・人間ドックアドバイザーなども常勤しており、健康教室では講師に健康運動指導士を迎えて行っています。スタッフとともに地域の皆さまの健康維持増進のため診療を行っております。

昭和 60 年 愛媛大学医学部卒

平成 3 年 愛媛大学大学院医学系研究科卒

国立病院機構四国がんセンター・愛媛大学病院・松山赤十字病院などで勤務

専門医等：

日本消化器内視鏡学会専門医・指導医、日本消化器病学会専門医

日本内科医学会認定内科医、日本医師会認定産業医

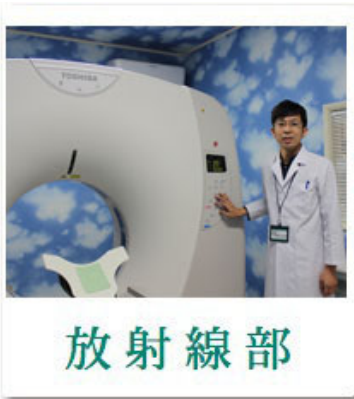
■看護部 ■放射線部 ■検査部 ■事務部 ■保健部 ■衛生部

看護部は【笑顔で対応・安心・安全な看護】をモットーに10名で看護業務を行なっております。また、知識と技術の向上を目指してさまざまな研修にも参加しています。地域の皆さまの健康パートナーとして頑張っておりますので、よろしくお願いいたします。



看護部

■トップへ



当院放射線部ではCT、大腸CT、胃透視、X線等の検査が可能で、大腸CTにおいては、県下有数の検査件数を誇っております。また、東城周辺では唯一MRI搭載車によるMRI検査を施行しています。(周囲50km圏内で唯一。)

脳卒中・脳腫瘍、胸腹部大動脈瘤、肺がん、肝臓がん、胃がん、大腸がんのような死亡率や発生率のきわめて高い疾患が、当院においても早期に診断可能です。

マルチスライスCTを始めとした医療機器をフル活用し、質の高い医療情報を提供するとともに、地域の皆さまの健康維持増進に貢献できればと考えております。

近年では、CTやMRI、内視鏡など、大変なスピードで医療機器が進歩しています。そのスピードに乗り遅れないよう積極的に学会や研修会に参加し、情報収集しながら自己研鑽に努めたいと思います。

■トップへ

検査部では、病名や病状など病気の診断に役立つべく、正確で迅速な検査を心がけております。

肝機能、腎機能、脂質、血糖などの検査をする生化学自動分析装置を院内に設置していますので、採血をした時間にもよりますが、午前中に採血を行なうと午後の診察時には検査結果をお知らせすることができます。その他、血液一般検査、尿検査、生理機能検査(心電図、超音波、脈波など)、感染症の簡易検査(インフルエンザウイルス、ノロウイルス、溶連菌など)も行っております。



■トップへ



事務部の業務内容は、患者様受付、会計業務を主に各種検査のご案内などになります。

各部署と連携を取りながら患者様が安心して診察や検査を受けていただけるよう心がけております。笑顔を絶やさず患者様の心に寄り添っていけるよう努めてまいります。

■トップへ

保健部では、人間ドックアドバイザーや日本糖尿病療養指導士の資格を有する管理栄養士及び保健師が、保健指導、禁煙指導、ダイエットサポート、各種健康教室などを行っています。

糖尿病教室は当院での開催だけでなく、市の教室へも出向いて市民の皆さまの健康の維持増進のお手伝いもさせていただいております。運動や食事・生活面でのご質問やご相談がございましたらいつでもお声をかけください。



■トップへ



## 衛生部

衛生部は、医院内外の清掃を担当しております。直接患者様と接することは少ないですが、気持ちよくお越しいただけるように毎日頑張っております。

■[トップへ](#)

医療法人社団千手会

住所：広島県庄原市東城町川東163番地7

電話：08477-2-0023

FAX：08477-2-3950

診療科目：内科・消化器内科

：放射線科

休診日：日・祝日・土曜日午後

診療時間：■月曜日～金曜

午前の診療 9：00～12：00

午後の診療 15：00～18：00

■土曜日 9：00～13：00

# 瀬尾医院