



医療法人社団千手会

住所：広島県庄原市東城町川東163番地7

瀬尾 病院

電話：08477-2-0023

FAX：08477-2-3950

home

お知らせ

当院のご案内

内視鏡

医療診断機器

人間ドック

スタッフ紹介

情報誌一覧

人間ドック



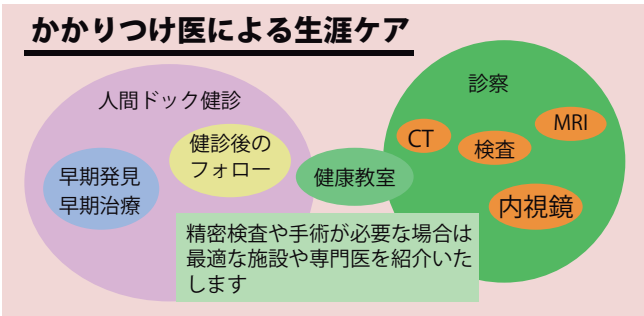
提供元：東城町商工会

■検査の流れ ■人間ドックの検査内容 ■検査の特徴 ■健康サポート

—あなたの生涯の健康パートナーとして—

当院では、身近な「かかりつけ医」としての一般診療をはじめ、がんや生活習慣病などの早期発見にも努めています。そして、皆さまが生涯を通じて健康な毎日を過ごせるよう予防医療にも力を入れ、以下のような人間ドックを実施しております。

人間ドックは当院独自のものや全国健康保険協会をはじめ各契約団体の人間ドック、各種オプション検査、特定健診、労働安全衛生法に基づく健康診断などを行っています。



健康寿命の延伸

—検査の流れ—



※エレベーターで2階の個室へご案内いたします。

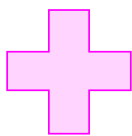
※状況によって検査順序が変更になることもあります。

※契約内容によって検査項目が異なります。

※場合によって胃内視鏡検査が胃X線透視検査に変更になることもあります。

■戻る

基本の検査項目



オプション

(身長・体重・BMI・腹囲・採血・胸部X線・胃内視鏡検査など)

- | | |
|----------------------|------------|
| ■ 頭部 MRI | ■ 頸部超音波検査 |
| ■ 頭部 CT | ■ 腹部超音波検査 |
| ■ 胸部 CT | ■ 眼底検査 |
| ■ 脳梗塞リスクマーカー | ■ 眼圧検査 |
| ■ アミノインデックスがんリスクマーカー | ■ 脈波検査 |
| ■ 各種腫瘍マーカー | ■ 骨塩定量検査 |
| ■ 心電図 | ■ 呼吸機能検査など |
| ■ ピロリ菌抗体検査 | |

※契約に含まれている検査もあります。詳しくはスタッフにお尋ねください。

おすすめ

【脳ドック】 頭部 MRI・MRA + 頸部 MRA

当院では、高精度 MRI 搭載車による脳ドックを行っております。当院の脳ドックは比較的安価で受けていただけて「遠くへ行かなくても MRI 検査ができるのが何より」と多くの方々に大変好評をいただいております。MRI 検査は、頭部全般、脳頸部血管、脊髄、その他多くの医療画像情報を得ることができ、脳の健康診断として大変有用です。

脳の状態が心配な方、特に高血圧や糖尿病・脂質異常症などの生活習慣病をお持ちの方、脳卒中の家族歴・肥満・喫煙習慣などおありの方は、脳ドックを受けてみませんか。また、現在は自覚症状がなくても動脈硬化のリスクが高まる40歳くらいから脳ドックを受けることが望ましいとされています。ご予約を随時承っておりますので、受付窓口にお問い合わせください。



■戻る

—当院の人間ドックの特徴—

■POINT1 ■POINT2 ■POINT3

POINT 1 生涯を通じてフォローアップ

当院は、地域の皆さまの健康維持のお手伝いをする「かかりつけ医」として日々の診療にあたるだけでなく、人間ドックにも力を入れております。人間ドック終了後も検査結果に応じた治療や病気を未然に防ぐ予防医療を実践し、生涯を通じて皆さまの健康をお守りいたします。

■特徴へ戻る

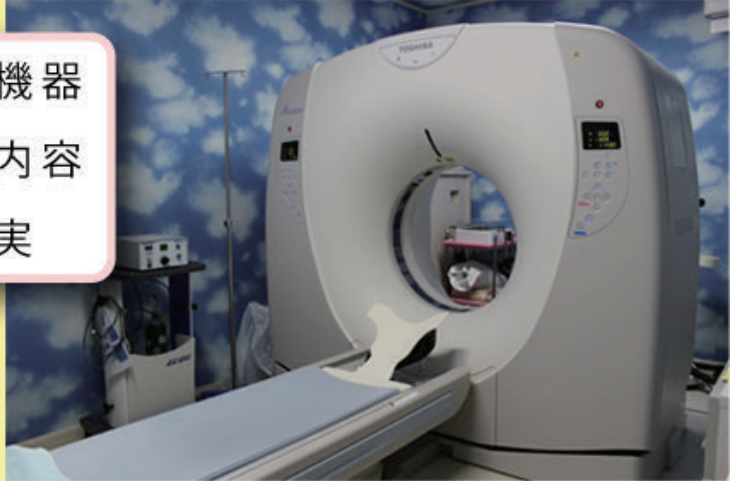
POINT 2 迅速で短時間・安心・丁寧

迅速に検査を受けていただけるよう、1日2～3名様に限定して待ち時間を短くするように心がけています。また、担当の看護師がご案内し、個別に対応させていただいておりますのでご安心ください。

そして、検査終了後は一般患者様とは別の個室でゆっくりと軽食を召し上がっていただきながら健診結果がでるのをお待ちしております。



最新機器
検査内容
が充実



内視鏡検査は、より負担の少ない
鼻からの胃カメラ(経鼻内視鏡)
を推奨しております。
詳しくは、[内視鏡検査](#)のページを
ご覧ください

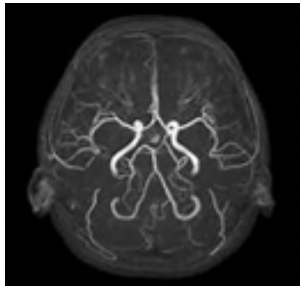
医師が 直接面談し、当日の検査
結果や検査画像をみながら診察、
結果説明を行います。



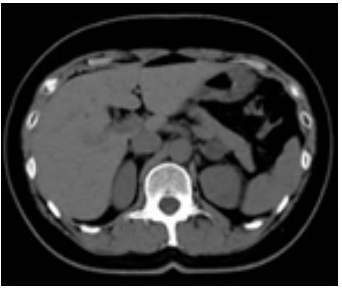
■特徴へ戻る

POINT ③ 人間ドック後のフォローが充実

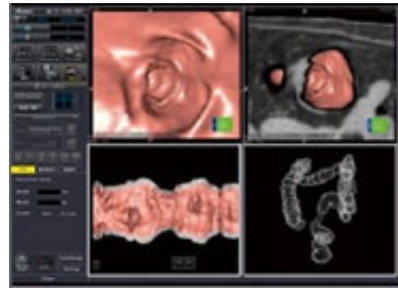
遠方へ行かなくてもこの地域で検査・治療が行えるよう MRI 検査、超音波検査（エコー）やマルチスライス CT、大腸 CT（3D-CT）大腸内視鏡など豊富な検査を取り入れております。さらに精密検査や手術が必要な場合は、最適な施設や専門医を紹介いたします。



脳 MRI



マルチスライス CT



大腸 CT（3D-CT）



超音波検査（エコー）

一人間ドック 3 ー

■特徴へ戻る

—健康サポート—

お一人おひとりの状況に応じて人間ドックアドバイザー（公益社団法人日本人間ドック学会認定）の資格を持つ保健師・管理栄養士が、皆さまの健康の維持増進をサポートいたします。健康面に不安をお持ちの方は、お気軽にご相談ください。

住み慣れた地域で生涯を通じて健康な毎日を過ごせるよう
皆さまの健康寿命の延伸のために最善を尽くします。



■トップへ

医療法人社団千手会

瀬尾 医院

住所: 広島県庄原市東城町川東163番地7

電話: 08477-2-0023

FAX: 08477-2-3950

診療科目: 内科・消化器内科

: 放射線科

休診日: 日曜日・祝日

木曜日・土曜日 午後

診療時間: ■月曜日～水・金曜日

午前の診療 9:00～12:00

午後の診療 15:00～18:00

■木・土曜日 9:00～12:30